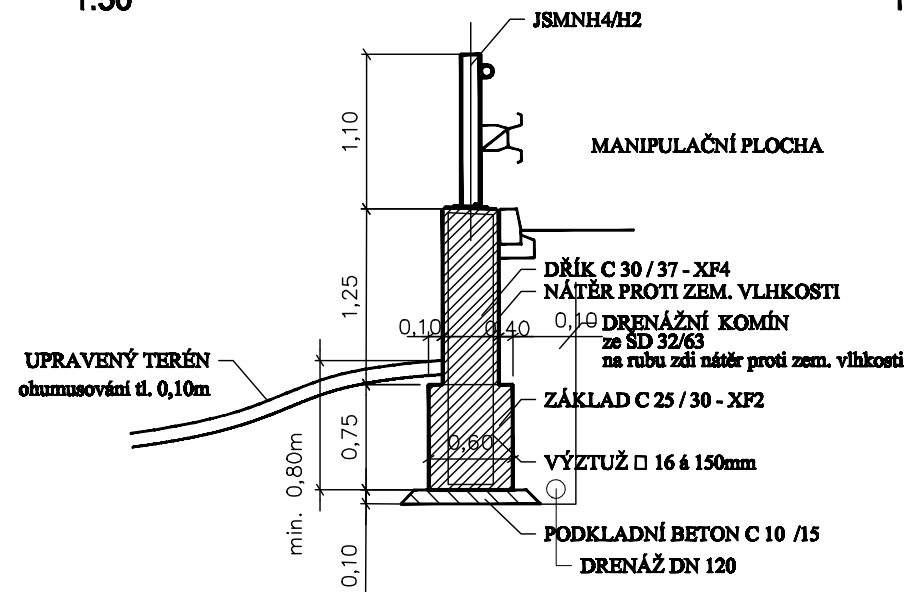
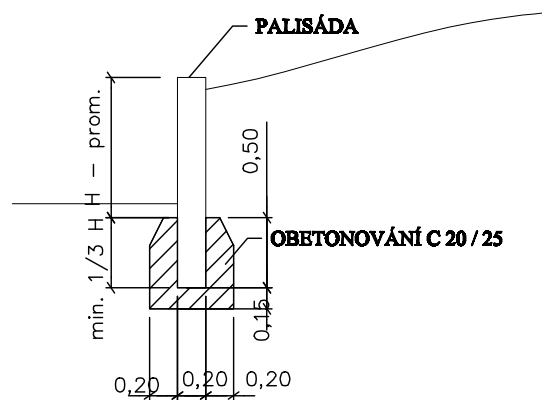


VZOROVÉ ŘEZY ZDMI

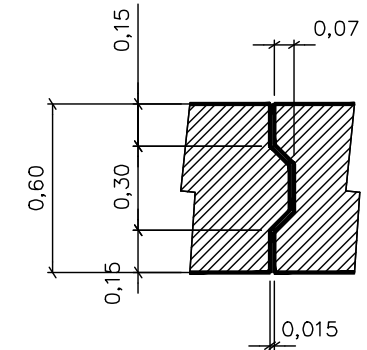
Řez opěrou zdí - MONOLIT  
1:50



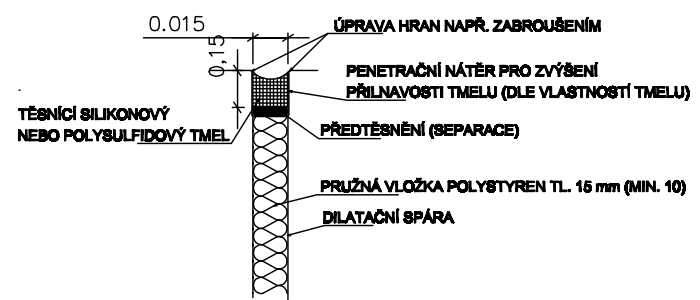
Řez zárubní zdí - PALISÁDA  
1:50



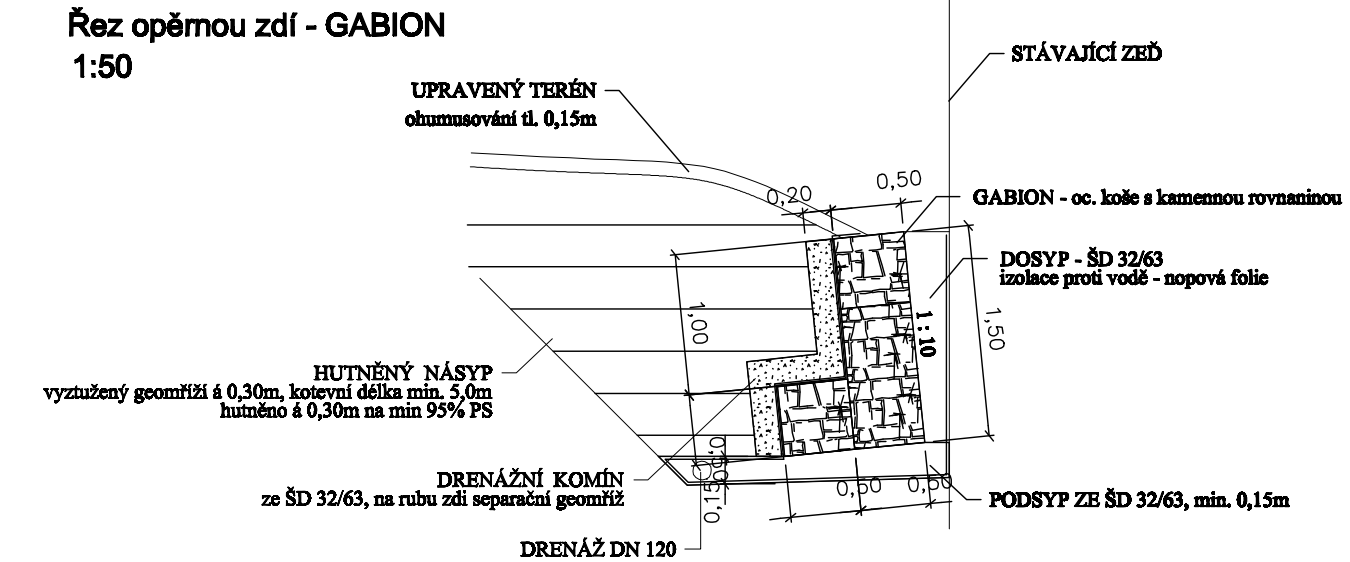
Řez dilatační spárou - křídlo  
1:25



Řez dilatací, dřík - viz VL 4, 402.21, 98 12  
1:5



Řez opěrou zdí - GABION  
1:50





OPERAČNÍ PROGRAM  
ŽIVOTNÍ PROSTŘEDÍ



EVROPSKÁ UNIE  
Fond soudržnosti  
Evropský fond pro regionální rozvoj

Pro vodu,  
vzduch a přírodu

### Snížení energetické náročnosti a využití OZE pro vytápění věznice PŘÍBRAM č. projektu: 994531



Objednatel:  
**Vězeňská služba České republiky**  
Soudní 1672/1a  
140 00 Praha-Nusle

OVĚŘIL  
  
DATUM



Zhotovitel PD:  
**DES Praha, s.r.o.**  
Terronská 880/58, 160 00 Praha 6  
tel.: 220 51 51 64, 220 51 51 72  
e-mail: des@des.cz, www.des.cz

OVĚŘIL  
  
DATUM



Zhotovitel částí PD:  
**DES Praha, s.r.o.**  
Terronská 880/58, 160 00 Praha 6  
tel.: 220 51 51 64, 220 51 51 72  
e-mail: des@des.cz, www.des.cz

PROJEKTANT	Ing. Václav Krejčí
VYPRACOVAL	Ing. Václav Krejčí
KONTROLA	Ing. Radek Mach

### Snížení energetické náročnosti a využití OZE pro vytápění věznice PŘÍBRAM č. projektu: 994531

### F2. Inženýrské objekty

### IO 01 Komunikace

REVIZE	ČÍS. KOPIE	ČÁST	ČÍS. PŘÍL.
		<b>F.2.2</b>	<b>04</b>

DOKUMENTACE	PRO PROVÁD. STAVBY V ROZSAHU SPÁNEK
ČÍSLO ZAKÁZKY	100 2011
POČET FORM.	2x A4
DATUM	10. 2011
MĚŘÍTKO	-